
Raadhuis Rosendaal.

Het Raadhuis van Rosendaal stamt uit de 16e eeuw.

[Bekijken dit model in Google Earth](#)



Paviljoen Rosendaal.

Paviljoen op de Markt in Rosendaal Architect: René van Zuuk Opgeleverd in Mei 2009

[Bekijken dit model in Google Earth](#)



de Markant Rosendaal.

Penthouse en appartementen complex op de Nieuwe Markt in Rosendaal.

[Bekijken dit model in Google Earth](#)



Stadskantoor Etten-Leur.

In het gebouw zijn gehuisvest de leden van het college van burgemeester en wethouders, ongeveer 300 gemeente-ambtenaren, de griffie en leeskamer van de gemeenteraad en natuurlijk de publiekshal.

[Bekijken dit model in Google Earth](#)



Prinses Beatrix Sluizen Nieuwegein.

De Prinses Beatrixsluizen is een sluizencomplex in de Nederlandse gemeente Nieuwegein met twee kolken. Ze vormen, via het Lekkanaal

[Bekijken dit model in Google Earth](#)



Raadhuis Etten-Leur.

In de gevel van het Oude Raadhuis aan de Markt in Etten-Leur, staat het bouwjaar vermeld: 1776. Philip Willem Schonck tekende voor het ontwerp.

[Bekijken dit model in Google Earth](#)



Sint Paulushofje Etten-Leur.

Het Sint Paulushofje is een hofje in het centrum van Etten-Leur. Het is in 1681 gesticht en bestaat uit dertien huisjes rond een pleintje met in het midden een pomp. De entree is een historische toegangspoort. Het hofje was oorspronkelijk bedoeld voor de huisvesting van arme vrouwen. In een gedeelte van het Sint Paulushofje is nu het Heemkundig streekmuseum Jan uten Houte ondergebracht. De overige pandjes zijn nog steeds bewoond.

[Bekijken dit model in Google Earth](#)



Catharina Kerk en vincent van Gogh woning Etten-Leur.

Ned. H. Kerk het eerst vermeld in 1261 als dochter der kerk van Gilze, gewijd aan de H.H. Lambertus en Catharina. In 1316 tot parochiekerk verheven en vervangen door een kleine driebeukige kerk, met behoud van de oude toren.



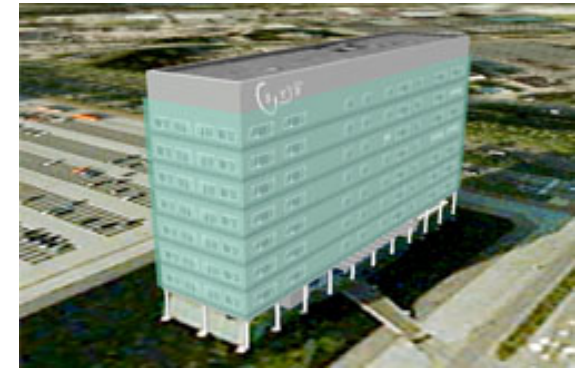
Brandweer kazerne Etten-Leur.

[Bekijken dit model in Google Earth](#)



SVB Bank Breda.

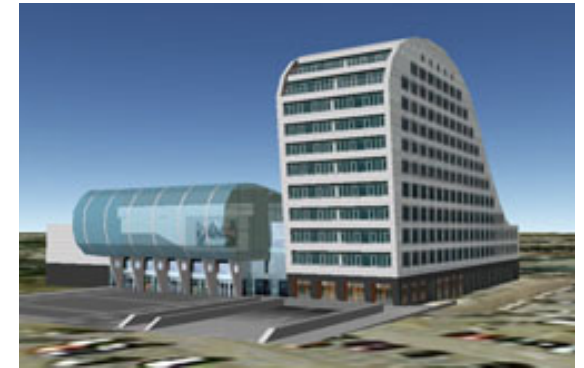
Sociale Verzekeringsbank in Breda De Sociale Verzekeringsbank (SVB) is de oudste uitvoerder op het gebied van de sociale zekerheid in Nederland. Zij is in 1901 opgericht als Rijksverzekeringsbank om de eerste sociale verzekeringswet uit te voeren: de Ongevallenwet 1901.



De Potvis / het Turfschip Breda.

Het nieuwe Turfschip en het appartementen complex De Potvis in het centrum van Breda biedt plaats aan 95 woningen, 12.000 m2 commercieel vastgoed, waaronder een bioscoop en een fitnesscentrum, en 19.000 m2 parkeren.

[Bekijk dit model in Google Earth](#)



Trivium hotel / ROC Etten-Leur

In het Trivium in Etten-Leur is de hoofdlocatie van ROC West-Brabant gevestigd en tevens ook het Trivium hotel (www.hoteltrivium.nl).

[Bekijk dit model in Google Earth](#)



Markland College Zevenbergen

Markland College Zevenbergen



Kantoorgebouw van Pre-Pare interactive, Aldipro Systems en Legro BV

Building Pre-Pare interactive, Aldipro Systems and Legro BV

